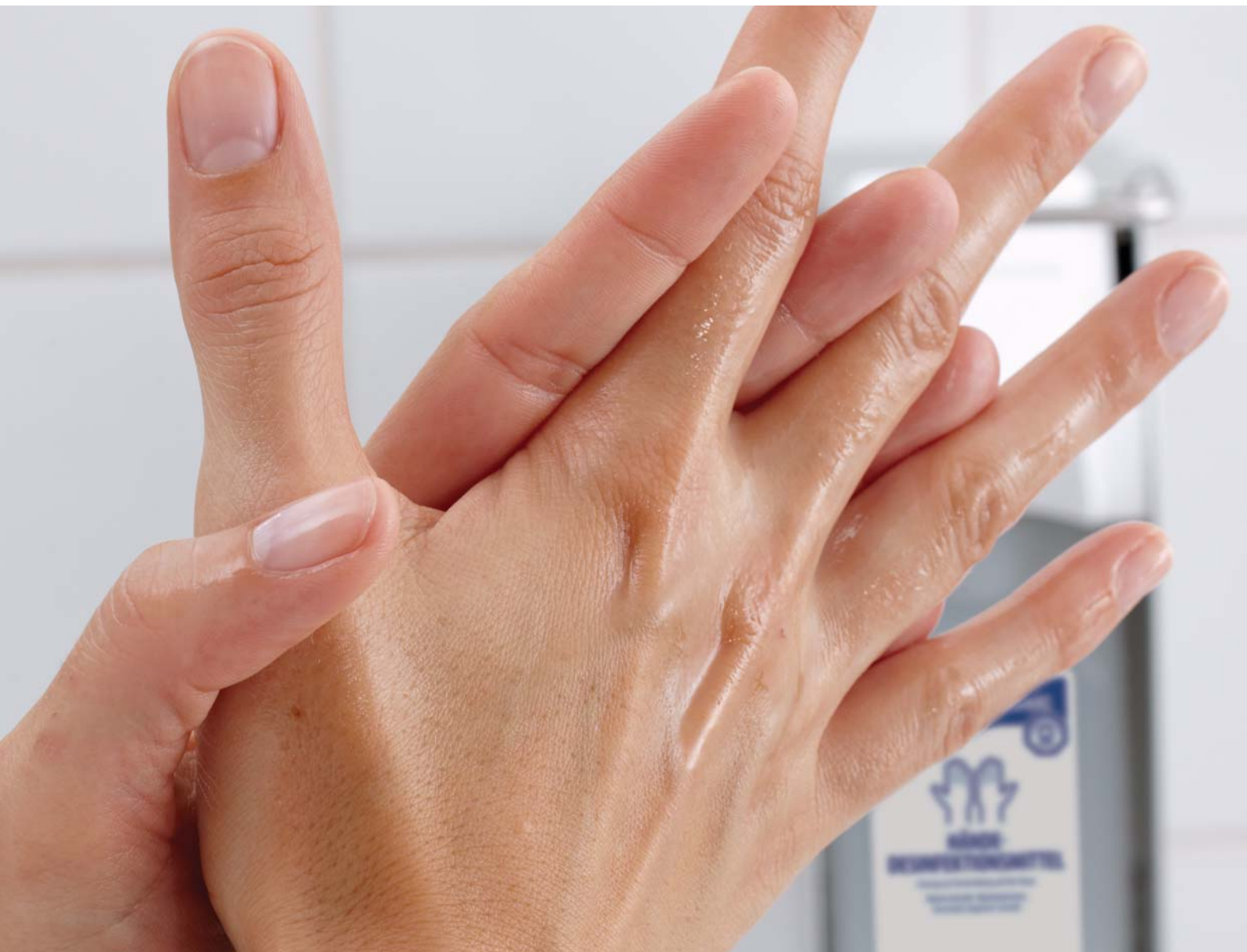




Farbstoff-  
und parfümfrei.

## Manusept® basic

Basis Hände-Desinfektionsmittel für den alltäglichen Einsatz im Gesundheitsbereich. Hautverträglich und rückfettend.



Mit umfassenden Wirksamkeitsnachweisen und einer wissenschaftsbasierten Forschung und Entwicklung gewährleisten wir bei unseren Produkten zur Hygiene und Desinfektion einen bestmöglichen Qualitätsstandard.  
**Wir forschen für den Infektionsschutz.**



# Manusept® basic



## Eigenschaften

- Umfassend wirksam gegen Bakterien, Hefepilze und behüllte Viren
- Gut hautverträglich

Manusept® basic ist ein alkoholisches Hände-Desinfektionsmittel für die alltägliche Infektionsverhütung im Gesundheitsbereich. Insbesondere für die hygienische Händedesinfektion geeignet, erfüllt Manusept® basic die empfohlene Basiswirksamkeit gegen Bakterien, Pilze und behüllte Viren.

Zusätzlich ist das auf Ethanol basierende Hände-Desinfektionsmittel gegen Rotaviren wirksam und somit für die hygienische Händedesinfektion auf Säuglings- und Kinderstationen empfehlenswert.

Dank seiner hautverträglichen und rückfettenden Eigenschaften ist ein täglicher Einsatz des preisgünstigen Präparates problemlos möglich. Manusept® basic enthält keine Farb- und Parfümstoffe und stellt somit eine echte Anwendungsalternative für alle Hauttypen dar.

## Zusammensetzung

100 g Lösung enthalten:

Wirkstoff: Ethanol 99 % 80 g. Sonstige Bestandteile: Butan-2-on, Gereinigtes Wasser, Heptamethylnonan, Tetradecan-1-ol, Pidosäure, Natriumpidolat.

## Mikrobiologie

Bakterizid, levurozid, fungizid, tuberkulozid, begrenzt viruzid

## Anwendungsgebiete

Der Einsatz von Manusept® basic als hygienisches Hände-Desinfektionsmittel empfiehlt sich im Gesundheitsbereich und in der Industrie überall dort, wo eine Basis-Infektionsverhütung angezeigt ist:

- in stationären Einrichtungen
- in Behandlungsräumen und Ambulanzen
- im Krankentransportwagen
- im Labor, in Hauswirtschaftsbereichen
- im Rettungsdienst
- in Arztpraxen aller Fachrichtungen
- in Pflegeeinrichtungen
- in der häuslichen Kranken-, Alten- und Säuglingspflege
- bei der Heimdialyse
- in der Industrie

Darüber hinaus ist Manusept® basic auch für die chirurgische Händedesinfektion einsetzbar.

## Anwendung

Manusept® basic wird unverdünnt in die trockenen Hände eingerieben, dabei alle Hautpartien erfassen. Besonderes Augenmerk soll auf Fingerkuppen und Daumen gerichtet werden. Die Hände müssen während der gesamten Einreibzeit feucht gehalten werden.

## Listung

BfArM Zul.-Nr. 6830003.00.00, VAH, IHO Viruzidie-Liste

## Chemisch-physikalische Daten

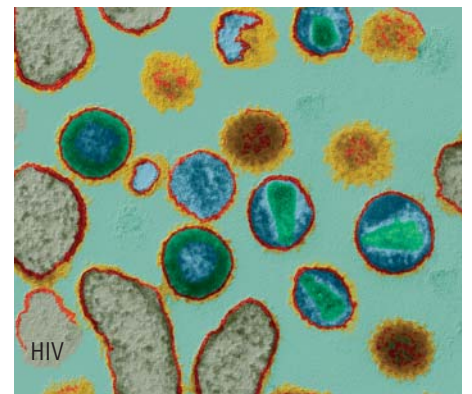
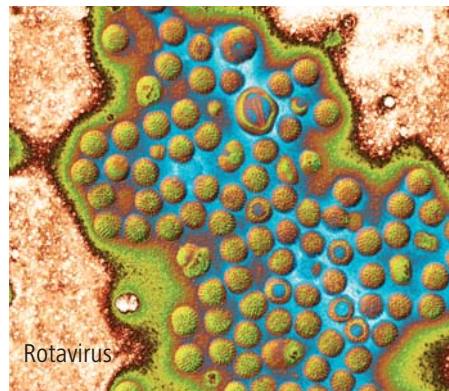
Aussehen transparent, farblos  
 Dichte (20 °C) ca. 0,84 g / cm<sup>3</sup>  
 Flammpunkt (DIN 51755) 19,5 °C

## Hinweis

Nicht in der Nähe von Heizkörpern lagern oder starker Sonnenbestrahlung aussetzen. Gebrauchsinformationen beachten!

## Dosierung

Bakterien und Pilze			
VAH	Zertifizierte Anwendungsempfehlung zur <b>hygienischen Händedesinfektion</b> vom Verband für Angewandte Hygiene (VAH). (Suspensions- und praxisnahen Versuche)	Bakterizidie/Levurozidie	30 Sek.
	Zertifizierte Anwendungsempfehlung zur <b>chirurgischen Händedesinfektion</b> vom VAH. (Suspensions- und praxisnahen Versuche)	Bakterizidie/Levurozidie	3 Min.
EN	Wirksam nach EN Phase 2 / Stufe 2 (Praxisnahe Tests)	Hygienische Händedesinfektion (EN 1500)	30 Sek.
		Chirurgische Händedesinfektion (EN 12791)	3 Min.
	Begutachtet nach EN Phase 2 / Stufe 1 (Suspensionsversuche)	Bakterizidie (EN 13727)	15 Sek.
		Levurozidie (EN 13624)	15 Sek.
DGHM	Begutachtete Wirksamkeiten gegenüber Bakterien (in Anlehnung an DGHM)	Fungizidie (EN 13624)	30 Sek.
		Tuberkulozidie	30 Sek.
		Listerien / Salmonellen	15 Sek.
Viren			
DVV	Wirksamkeit gegenüber Viren gemäß Deutsche Vereinigung zur Bekämpfung der Viruskrankheiten (DVV)	Begrenzte Viruzidie (inkl. HBV, HIV, HCV)	30 Sek.
		Begutachtet gegenüber unbehüllten Viren (in Anlehnung an DVV)	Rotavirus



**Manusept® basic:** Wirkstoff: Ethanol. **Zusammensetzung:** 100 g Lösung enthalten: Wirkstoff: Ethanol 99 % 80 g. *Sonstige Bestandteile:* Butan-2-on, Gereinigtes Wasser, Heptamethylnonan, Tetradecan-1-ol, Pidosäure, Natriumpidolat. **Anwendungsgebiete:** Zur hygienischen und chirurgischen Händedesinfektion. **Gegenanzeigen:** Manusept basic ist nicht zur Desinfektion großflächiger, offener Wunden geeignet. Nicht auf Schleimhäuten und in unmittelbarer Nähe der Augen anwenden. Überempfindlichkeit gegen Inhaltsstoffe. Bei sachgemäßem Gebrauch kann Manusept basic während der Schwangerschaft und Stillzeit verwendet werden. **Nebenwirkungen:** Leichte, diffuse Hautrötungen sind selten. Das Auftreten von Juckreiz, Spannungsgefühl und Schuppung (auch im Rahmen allergischer Kontaktexzeme) ist möglich. **Warnhinweise:** Nur äußerlich anwenden. Aufgrund des Gehaltes an Alkohol kann häufige Anwendung des Arzneimittels auf der Haut Reizungen oder Entzündungen und Hauttrockenheit verursachen. Nicht in Kontakt mit offenen Flammen bringen. Von Zündquellen fernhalten - nicht rauchen. Flammpunkt nach DIN 51755: 19,5 °C, leicht entzündlich. Bei bestimmungsgemäßer Verwendung des Präparates ist mit Brand- und Explosionsgefahren nicht zu rechnen. Nach Verschütten des Desinfektionsmittels sind folgende Maßnahmen zu treffen: Sofortiges Aufnehmen der Flüssigkeit. Verdünnen mit viel Wasser. Lüften des Raumes sowie das Beseitigen von Zündquellen. Ein etwaiges Umfüllen darf nur unter aseptischen Bedingungen (Sterilbank) erfolgen.



hilft heilen.

PAUL HARTMANN AG  
Paul-Hartmann-Str. 12  
89522 Heidenheim  
Postfach 1420  
89504 Heidenheim  
Telefon +49 7321 36-0  
Fax +49 7321 36-3636

info@hartmann.info  
www.hartmann.de



	Packungs- inhalt	Artikel- Nummer	PZN	Vers.-Einh. Packungen
<b>Manusept® basic</b>				
Flasche	100 ml	975 611	163564	45
Flasche	500 ml	975 612	163699	20
Flasche	1000 ml	975 610	163848	10

Mit umfassenden Wirksamkeitsnachweisen und einer wissenschaftsbasierten Forschung und Entwicklung gewährleisten wir bei unseren Produkten zur Hygiene und Desinfektion einen bestmöglichen Qualitätsstandard.  
**Wir forschen für den Infektionsschutz. [www.bode-science-center.de](http://www.bode-science-center.de)**



**BODE SCIENCE CENTER** • Melanchthonstr. 27 • 22525 Hamburg • Tel. +49 40 54006-111 • Fax -777  
[www.bode-science-center.de](http://www.bode-science-center.de) • [contact@bode-science-center.com](mailto:contact@bode-science-center.com)

